

ЧТО ДЕЛАТЬ,

ЕСЛИ ОБНАРУЖИЛИ

**ПОДОЗРИТЕЛЬНЫЙ**

**ПРЕДМЕТ**





Не трогайте, не вскрывайте  
и не передвигайте предмет

---




Не используйте мобильные  
телефоны и другие средства  
радиосвязи вблизи предмета

---



Немедленно сообщите  
об обнаружении подозрительного  
предмета в полицию  
по номеру 102 с мобильного  
или 112 с городского



ЕСЛИ ПОДОЗРИТЕЛЬНЫЙ

ПРЕДМЕТ НАШЛИ

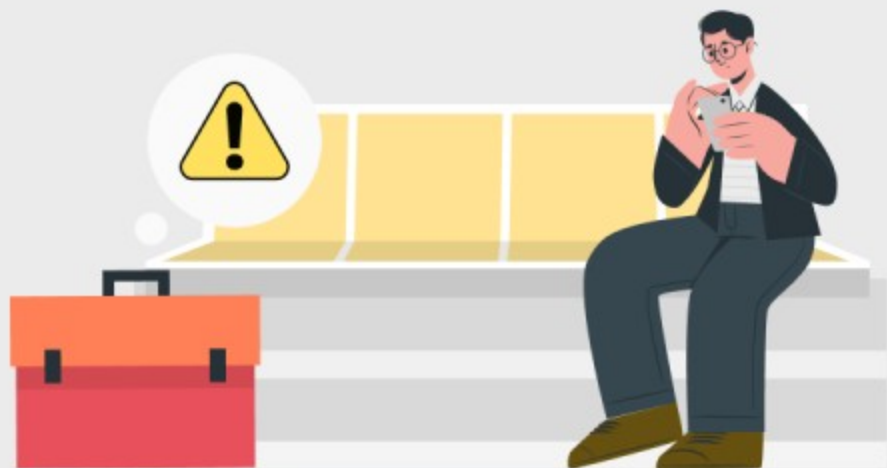
## В ОБЩЕСТВЕННОМ ТРАНСПОРТЕ

1.

Опросите людей, находящихся рядом. Постарайтесь установить, чей он и кто мог оставить

2.

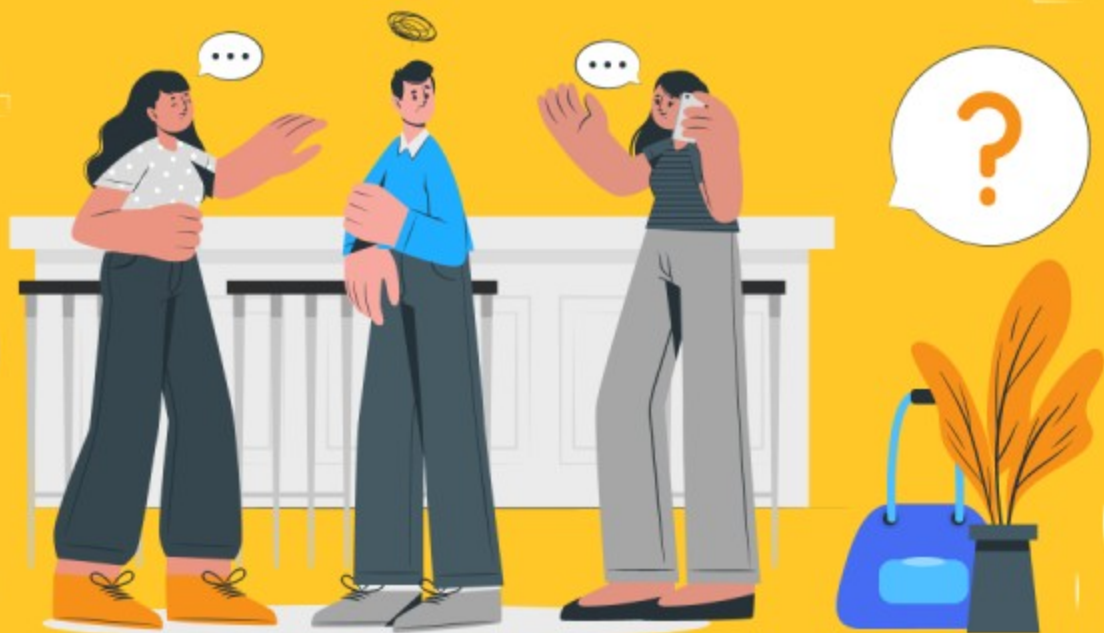
Если хозяин не установлен, немедленно сообщите водителю



# В ПОДЪЕЗДЕ ЖИЛОГО ДОМА

**1.** Спросите у соседей.  
Возможно, принадлежит им

**2.** Если владелец не установлен,  
сообщите о находке  
в компетентные органы



# В УЧРЕЖДЕНИИ



- 1.** Немедленно сообщите о находке администрации или охране учреждения
- 2.** Зафиксируйте время и место обнаружения предмета
- 3.** Предпримите меры, чтобы люди отошли как можно дальше от подозрительного предмета
- 4.** Дождитесь прибытия представителей компетентных органов, укажите место расположения подозрительного предмета, время и обстоятельства его обнаружения
- 5.** Не паникуйте. О возможной угрозе сообщите правоохранительным органам

